

## Elektrikli Araç Şarj İstasyonları

Paydaşlarımızın ve müşterilerimizin beklentilerini en üst düzeyde tutan, yenilenebilir enerji kaynakları ile doğru kalite-fiyat dengesini sağlayarak müşterilerimiz için kolay ulaşılabilen bir firmayız.



# Elektrikli Araç Kullanıcılarının İhtiyaçlarına Çözüm Arıyoruz...

Tüm dünyada Elektrikli Otomobil sayılarının hızla arttığı günümüzde, Elektrikli Araç kullanıcılarının ihtiyaçlarına cevap vermek için kurulan firmamız yeni nesil teknolojiler geliştirerek Türkiye'nin 81 ilinde, AVM, Otel, Dinlenme tesisleri başta olmak üzere şehir içi, şehir dışı ve karayollarını kapsayacak birçok lokasyonda bulunan halka açık işletmelerde kurmaya hazırlandığı Elektrikli Şarj Üniteleri ile bir ilke imza atacak ve kuracağı Güneş Enerji Santralleriyle (GES) kendi elektriğini kendi üreten inovatif şirket modeli olacaktır.

# İÇİNDEKİLER

BİZ KİMİZ	04
YÖNETİM KADROMUZ	05
HİZMETLERİMİZ	06
KİMLERE HİZMET VERİYORUZ?	10
YAZILIM	11
AC/DC ÜNİTELER	14
İLETİŞİM	18

# BİZ KİMİZ

**Her biri enerji, yatırım ve yazılım sektöründe faaliyet gösteren firmaların ortaklığında kurulan şirketimiz artan ihtiyaçlar kapsamında AC / DC Araç Şarj ünitelerinin kurulumunu gerçekleştirecek, kendi yazılımıyla geleceğe yön verecektir.**

Tüm dünyada Elektrikli Otomobil sayılarının hızla arttığı günümüzde, Elektrikli Araç kullanıcılarının ihtiyaçlarına cevap vermek için kurulan firmamız yeni nesil teknolojiler geliştirerek Türkiye'nin 81 ilinde, AVM, Otel, Dinlenme tesisleri başta olmak üzere şehir içi, şehir dışı ve karayollarını kapsayacak birçok lokasyonda bulunan halka açık işletmelerde kurmaya hazırlandığı Elektrikli Şarj Üniteleri ile bir ilke imza atacak ve kuracağı Güneş Enerji Santralleriyle (GES) kendi elektriğini kendi üreten inovatif şirket modeli olacaktır.

## Misyon

Faaliyet gösterdiğimiz sektörlerde topluma fayda sağlayan, paydaşlarımızın ve müşterilerimizin beklentilerini en üst düzeyde tutan, yenilenebilir enerji kaynakları ile doğru kalite-fiyat dengesini sağlayarak müşterilerimiz için kolay ulaşılabilen, enerji arzını en optimal düzeyde sağlayarak Ulusal ve Uluslararası pazarlarda, Pazar dinamiklerine, hukuka ve ahlaki ilkelere bağlı olarak söz sahibi olmak.

## Vizyon

Ulusal ve Uluslararası pazarlarda Yenilenebilir Enerji ve Güneş Enerji Santralleri konusunda inovatif yaklaşımıyla otoriteler ve müşterileri tarafından en çok tercih edilen ve dikkat çeken enerji yatırım şirketi olmak.



# YÖNETİM KADROMUZ



**Yusuf Bahadır Turhan**

Yönetim Kurulu Başkanı



**Mustafa Herdem**

Yönetim Kurulu Başkan Vekili



**Hakan Herdem**

Yönetim Kurulu Üyesi



**Kamer Toker**

Yönetim Kurulu Üyesi



**Mario Dalsarfati**

Yönetim Kurulu Üyesi



**Tolga Üstünova**

Yönetim Kurulu Üyesi



**M.Ezgi Canbol**

CEO

# HİZMETLERİMİZ

## Elektrikli Araç Şarj Üniteleri

### AC Şarj Üniteleri

Akıllı Şarj Özelliği ile Uzaktan Kontrol İmkanı sağlayan AC Elektrikli Araç şarj istasyonları 7 kW'dan 22 kW güce kadar tüm elektrikli araçlarla uyumlu elektronik yapıya sahiptir. Avrupa birliği tarafından kabul edilen standartlara uygun AC ünite Elektrikli Araç Şarj istasyonları Tip2 Şarj soketleriyle, Ethernet, Wi-Fi ve 4G haberleşme olanaklarıyla üstün teknolojik altyapıyı da kullanıma sunmaktadır.

Uzaktan yazılım desteği, internet üzerinden gerçek zamanlı veri görüntüleme, mobil uygulamalar üzerinden rezervasyon, kredi kartı ile ödeme gibi özelliklerle Elektrikli araç şarj istasyonlarımızda aracınızı şarj etmenin keyfini yaşayın.

### DC Şarj Üniteleri

Akıllı Şarj Özelliği ile Uzaktan Kontrol İmkanı sağlayan DC Elektrikli Araç şarj istasyonları 60 kW'dan 250 kW güce kadar tüm elektrikli araçlarla uyumlu elektronik yapıya sahiptir. Avrupa birliği tarafından kabul edilen standartlara uygun DC ünite Elektrikli Araç Şarj istasyonları CCS2 Şarj soketleriyle, Ethernet, Wi-Fi ve 4G haberleşme olanaklarıyla üstün teknolojik altyapıyı da kullanıma sunmaktadır.

Uzaktan yazılım desteği, internet üzerinden gerçek zamanlı veri görüntüleme, mobil uygulamalar üzerinden rezervasyon, kredi kartı ile ödeme gibi özelliklerle Elektrikli araç şarj istasyonlarımızda aracınızı hızla şarj etmenin keyfini yaşayın.



## Güneş Enerjisi

Güneş enerjisi, yenilenebilir enerji kaynaklarından su ve rüzgâr ile birlikte, dünyanın kaynaklarını yormayan, karbon ayak izimizi oldukça azaltan temiz bir enerji kaynağı olarak tanımlanıyor. Bu özelliğinin yanı sıra, güneş enerjisi, enerji üretimin gerekli ancak kaynakların yetersiz olduğu ortamlarda öne çıkan en ucuz kaynak konumunda.

Son yıllarda, iklim değişikliği konusundaki kaygıların artmasının, fosil yakıtların enerji fiyatları üzerine olan yükseltici etkisinin ve kirliliğe olan katkısının, kurumları yenilenebilir enerji üretimi konusunda çalışmaya yönlendirmesi, güneş enerjisinden üretilen elektrik enerjisinin toplam elektrik enerjisi üretiminin önemli bir parçası olmasına neden oldu. Teknolojik ilerleme, güneş enerjisi hasadı veriminin birim m2 başına artmasına katkı sağlamakla birlikte üretim maliyetlerinin düşmesi, bu kaynağın “ucuz” elektrik üretimi konusunda öne çıkmasına sebep oldu.

## %100 Yenilenebilir Enerji

Bugünkü konfor seviyemizin vazgeçilmez unsuru olan elektrik enerjisi, fosil yakıtlardan, nükleer enerjiden ve yenilenebilir kaynaklardan üretilerek bizlere ulaşıyor. Yenilenebilir enerji, başka bir deyişle sürdürülebilir enerji, kullandıkça tüketilebilen bir kaynağa bağlı olmaksızın, sürekli kullanılabilen enerjiye işaret etmektedir. Yenilenebilir enerji kaynağı ise bu enerji türünün elde edildiği kaynaklara verilen addır. Yenilenebilir enerjinin daha fazla kullanılması daha az maliyet, daha az karbon ayak izi anlamına gelmektedir.







## Premium Dinlenme Tesislerimiz

Elektrikli araç kullanıcılarının vakit kayıplarını önemsiyor, enerji ve temel ihtiyaç planlamalarındaki zaman kaybını minimuma indirmek istiyoruz.

Hızlı şarjın keyfini sürerken diğer tüm ihtiyaçlarınızı çözmek en büyük önceliğimiz.

**Premium Dinlenme Tesislerimizi** işte tam da bu ihtiyaçlarınız için tasarladık, planladık. Çok yakında Türkiye'nin 10'a yakın şehirlerarası yolunda markamızı göreceksiniz.

Enerji ikmaliniz esnasında kahvenizi yudumlayacak, ihtiyaçlarınızı giderecek, çocuklarınızın eğlencesine şahit olacaksınız.

Çok yakında uzun yolculuk sizler için problem olmaktan çıkacak.







## Şarjbulans ©

Elektrikli araç kullanıcıları her ne kadar enerji ve ihtiyaç planlamalarını en doğru şekilde yapsalar da zaman zaman yolunda gitmeyen işler planlanandan daha erken enerji gereksinimi yarattığı bir gerçek.

Yolda kalmanızı hiç istemsek de istediğiniz her zaman yanınızda olacağız.



### Şarjbulans © hizmetimiz tatsız anları keyfe dönüştürecek...

Düzenlediğiniz organizasyonlarda fosil yakıtlı jeneratörlerin ses ve çevre kirliliğine göstereceğiniz hassasiyeti çok önemsiyoruz. İşte bu sebeple Yenilenebilir Enerji Kaynaklarımızdan temin ettiğimiz enerjiyi sizlerle paylaşmak istiyoruz.

Şarjbulans © bu hassasiyetinizi hayata geçireceğiniz en önemli hizmetlerimizden birisi olacak...

A photograph of two women in a parking lot. The woman on the left has long blonde hair, is wearing a white t-shirt, a long beige trench coat, and dark pants. She is holding a brown hat and a shopping bag. The woman on the right has long brown hair, is wearing a light blue long-sleeved dress, and is smiling while plugging a charging cable into a white car. In the background, there are other cars and a building.

# KİMLERE HİZMET VERİYORUZ?

- Konutlar ve İşyerleri
- Sürücüler
- Elektrik Şirketleri
- Otomotiv
- Otel
- Hastaneler
- Filo Şirketler
- Otoparklar
- Avm
- Akaryakıt Şirketleri
- Okullar



# ELEKTRİKLİ ARAÇ ŞARJ İSTASYONLARI YÖNETİM PLATFORMU

Elektrikli Araç Şarj İstasyonları İçin Akıllı Yönetim Platformu, bulut tabanlı ve modüler olarak geliştirilmiş elektrikli araç şarj istasyonu yönetim yazılımı ve sürücüler için geliştirilen mobil uygulama ile uçtan uca tüm operasyonun merkezi olarak yönetildiği, uluslararası standartlara ve ülkemiz mevzuatı ile beraber EPDK gereksinimlerine uyumlu yüksek kalitede bir platformdur.

## Elektrikli Sarj İstasyonu Yönetim Yazılımı

- **OPERASYON YÖNETİMİ**  
İstasyon dahilinde bulunan şarj ünitelerinde gerçekleştirilen şarj işleminin başlatılması ve tamamlanması için gerekli işlemleri gerçekleştirme ve izleme.
- **AĞ YÖNETİMİ**  
Lisans sahibi ve yetkilendirdiği kullanıcıların yetki seviyelerine uygun şekilde ağ üzerinde bulunan şarj istasyonları, soketler ve bazı abonelikler gibi kayıtları tutma, görüntüleme ve uzaktan yönetme.
- **KULLANICI YÖNETİMİ**  
Hiyerarşik bir düzen ile kullanıcı ve kullanıcı grupları oluşturma, kullanıcılara veya gruplara farklı yetkiler tanıma.
- **ENERJİ YÖNETİMİ**  
Elektrik aboneliklerini ve şebeke durumunu sistem üzerinden takip etme. Aynı abonelik üzerinde hem üretim hem de şarj ünitelerinde tüketim yapılması durumunda bunları maliyet analizinde izleme.
- **ÖDEME ve FATURALAMA YÖNETİMİ**  
Ödeme sistemleri ile entegre olarak güvenli bir ödeme altyapısı sunma. Lisans sahibinin faturalama sistemi ile entegre olarak fatura oluşturma.
- **TARİFE YÖNETİMİ**  
Esnek bir şekilde EPDK mevzuatına uygun biçimde tarife belirleme; elektrik bedeli, işgaliye bedeli, hizmet bedeli gibi farklı maliyet kalemlerini belirleme ve bu maliyet kalemleri için lisans sahibi, sertifika sahibi gibi paydaşların oranlarını belirleme.
- **ROAMING YÖNETİMİ**  
Roaming anlaşması ile çalışılan diğer şarj operatörlerinin durumunu, gerçekleşen işlemleri görme ve mahsuplaşma için gerekli raporları alma.



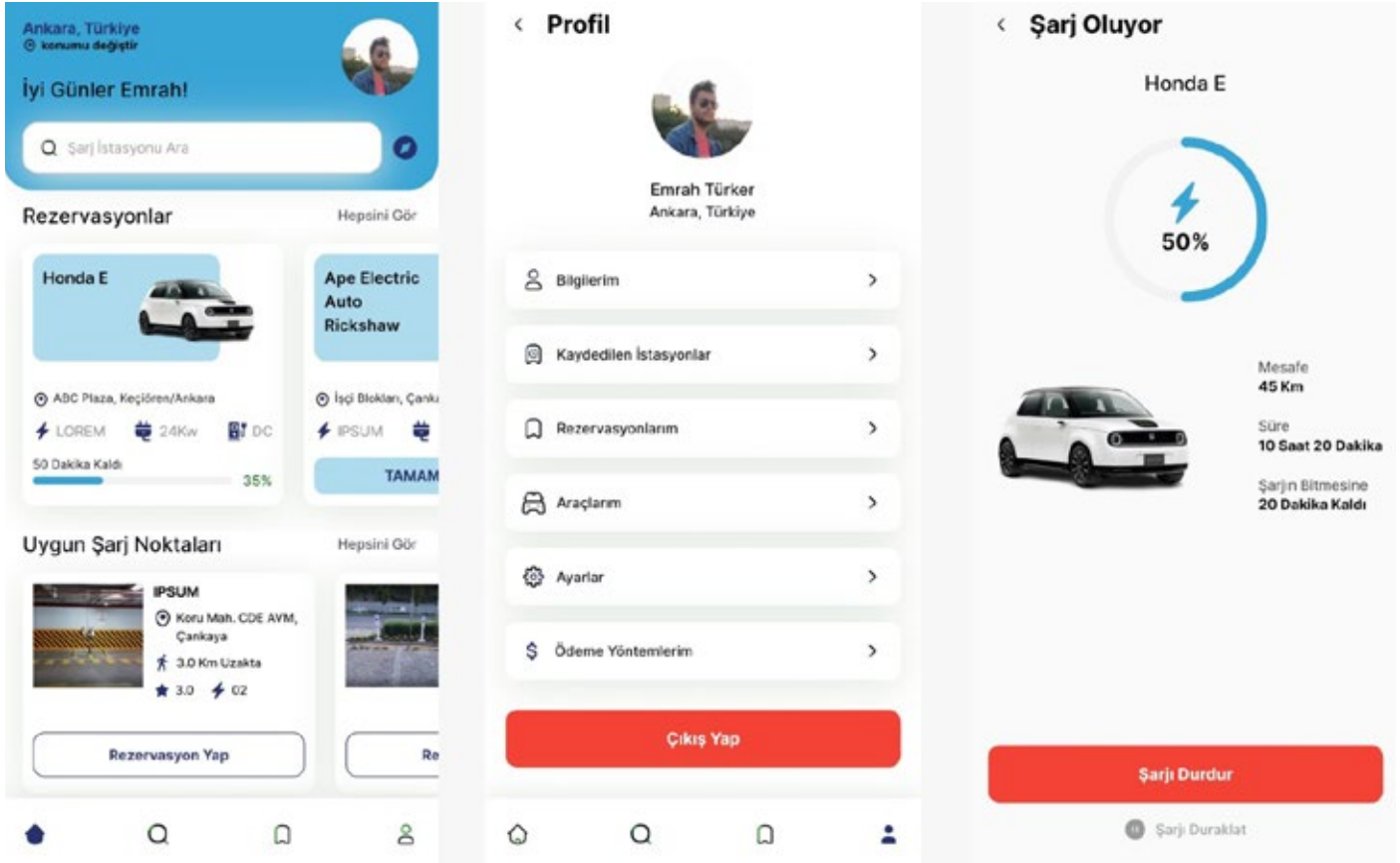
## Mobil Uygulama

- ÜYELİK YÖNETİMİ

Elektrikli araç sürücüleri için üyelik oluşturma ve kayıtlı profil ve hesap bilgilerini düzenleme.

- REZERVASYON YÖNETİMİ

Harita üzerinden veya listeleyerek şarj istasyonu bulma ve rezervasyon yapma, listeleme veya iptal edebilme.



- HARİTA ALT YAPISI

Harita üzerinde şarj istasyonlarının ve bu istasyonlarının konnektör türü, şarj hızı gibi bilgilerine erişme.

- ŞARJ KONTROL YÖNETİMİ

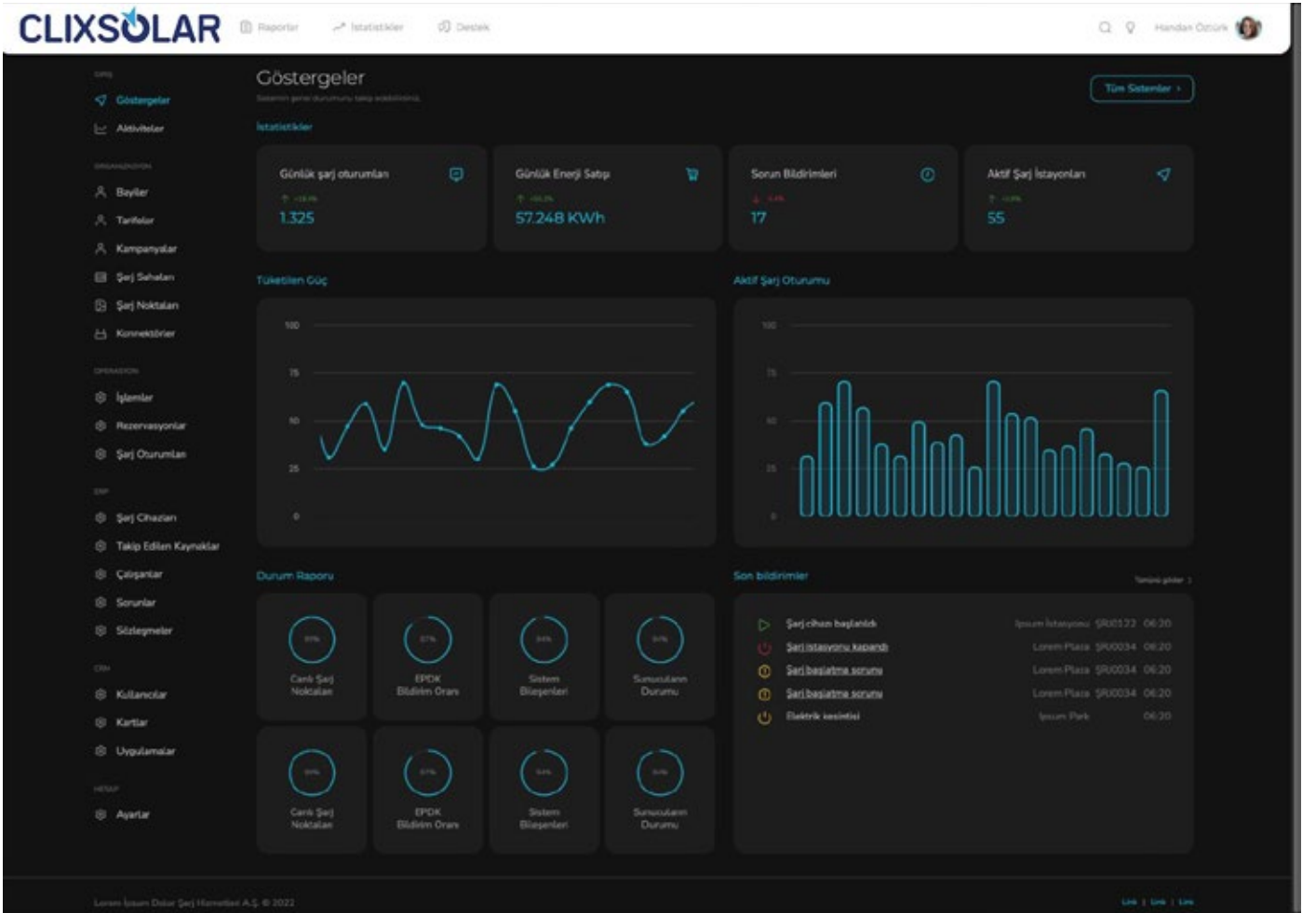
Şarj başlatma, görüntüleme ve tamamlama işlemlerini yapma.

- RAPORLAMA

Kullanıcıların geçmiş şarj işlemlerini görme ve ödemelerini listeleme.

# Platformun Genel Özellikleri

- EPDK Mevzuatı ile Uyumluluk
- EPDK Entegrasyonu
- OCA (Open Charge Alliance) Sertifikasyonu
- OCPP 1.6 ve 2.0.1 Protokolleri ile Uyumluluk
- OCPP Uyumlu Farklı Konfigürasyonda Şarj Üniteleri ile Entegrasyon
- Modüler Tasarım
- Ödeme Sistemi Entegrasyonu (Masterpass, iyzico, sanal pos vb.)
- E-Fatura ve muhasebe sistemleri ile entegrasyon
- Güvenli Erişim ve Güvenli Veri Saklama
- Detaylı Raporlama
- Şarj İstasyonuna Uzaktan Müdahale Edebilme
- 3. Taraf Yazılımlar ile Kolay Entegrasyon
- Teknik Destek



# DC ŐARJ ÜNİTELERİ

## TİTAN SERİSİ ŐARJ ÜNİTESİ

### Kullanım

Tüm elektrikli araçlar için uygundur

### Esneklik

Farklı model elektrikli araçların gereksinimlerini karşılar  
120 kW DC güce kadar çok hızlı Őarj imkanı

### Kolaylık

Dokunmatik ekran ve durum ışığı kullanım kolaylığı sağlar

### Akıllı İşletme ve Bakım

Uzaktan izleme, rapor ve güncelleme

### Enerji Yönetimi

Elektrikli aracın durumuna göre akıllı güç dağıtımı, aynı anda iki araç Őarj edilebilir.

### Tasarım

Modüler tasarım, ihtiyaca göre model kolayca yükseltilebilir.



# CLIXSOLAR



<b>Güç Girişi</b>	Elektriksel Bağlantı	400Vac±10%, 3 faz, 50/60 Hz, L 1 +L2+L3+N+PE
	Güç Faktörü	0,98 nominal çıkış gücünde
	Akım THD	≤5% nominal çıkış gücünde
	Verimlilik	≥95% nominal çıkış gücünde
<b>Güç Çıkışı</b>	Çıkış Arayüzü	Yapılandırma 1: 2 x CCS2 Yapılandırma 2: CCS 2 + CHAdeMO
	Çıkış Gücü	CCS2: 120kW max. CHAdeMO: 62.5kW max.
	Çıkış Voltajı	CCS2: 200-1 000Vdc, CHAdeMO: 200-500Vdc
	Çıkış Akımı	CCS2: 300A max. , CHAdeMO: 125A max.
<b>Kullanıcı Arayüzü &amp; Kontrol</b>	Multimedya	10,4" LCD Dokunmatik Ekran
	Destek Dili	İngilizce Diğer diller opsiyonel
	Acil Stop Butonu	Mevcut
	RFID Okuyucu	ISO/IEC 14443 A/B Mifare RFID Okuyucu
<b>Haberleşme</b>	Ağ Arayüzü	4G, Wi-Fi, Ethernet
	Protokol	OCPP1.6J
<b>Çevre</b>	Çalışma Sıcaklığı	-30°C - 50°C
	Depolama Sıcaklığı	-40°C - 70°C
	Nem	5%-95% yoğunlaşma yok
	Rakım	≤ 2000m
<b>Mekanik</b>	Giriş Koruması	IP55 Sınıfı
	Muhafaza Koruması	IK10 Serisi
	Soğutma	Hava Soğutmalı
	Şarj Kablosu Uzunluğu	5m
	Boyut (GxYxD)	800*2050*750mm (konektör tutucu ve kablo yönetim sistemi hariç)
	Ağırlık	Yaklaşık 395kg (güç modülleri ve kablo yönetim sistemi hariç)
	Kurulum	Zemine monte
<b>Yönetmeliklere Uyumluk</b>	Sertifika	CE

# AC ŐARJ ÜNİTELERİ

## EV CHARGER ŐARJ ÜNİTESİ



### Kurulumu Kolay

- Kompakt, hafif ve duvara monte edilebilir
- Standart aletlerle kolay kurulum
- Aletsiz takılabilir terminal blokları
- Bluetooth ve APP ile hızlı kurulum
- Muhafazanın önünden veya arkasından kablo giriŐi

### Güvenilir

- DıŐ mekan kullanımına uygun IP65 muhafaza
- IK10 koruma sınıfı
- Çoklu koruma için dıŐ ve iç kapaklar
- 3 yıl standart garanti

### Güvenilir

- TÜV IEC 61851 1 & CE uyumlu
- Entegre Tip A RCD, 30mA AC ve 6mA DC kaçak koruması
- Ekstra topraklama çubukları olmadan dahili PEN arıza tespiti
- Tip 2 panjurlu priz (ops.)
- Dinamik yük dengeleme (isteĐe baĐlı)

EV Őarj cihazı, elektrikli araçları Őarj etmek için kullanılan bir AC güç Őarj istasyonudur. Őarj cihazının giriŐi Őebekeye veya PV invertör çıkıŐına, çıkıŐı ise elektrikli araca baĐlanır. EV Őarj cihazı, dıŐ mekan ve iç mekanda kullanım için uygundur.

EV Őarj cihazı, bir RFID kartı veya AI-Őarj uygulaması aracılıĐıyla güç verecek Őekilde kontrol edilebilir. Őarj enerjisi, Őarj süresi, sorun giderme vb. bilgileri uygulamadan görüntüleyebilirsiniz.

Clixsolar'ın yeni nesil AC EV Őarj cihazları, zarif ve kullanımı kolay bir tasarım ve çok çeŐitli kullanıcı senaryolarının ihtiyaçlarını karŐılayan uyarlanabilir iŐlevlerle güvenli ve akıllı bir Őarj deneyimi için en son teknolojileri sizlerle buluŐturuyor.

# CLIXSOLAR



## Yenilikçi Tasarım

- Dinamik ve sağlam aerodinamik gövde ile zarif tasarım
- Yüksek teknoloji boya teknolojisinden yararlanan şık ve estetik açıdan hoş EV şarj cihazı, hem EV'niz hem de eviniz ile mükemmel uyum sağlar
- Uygun değiştirme ve ek renk seçenekleri için değiştirilebilir ön kapak

## Güvenli

- Kullanıcı kimlik doğrulaması için RFID ve NFC
- Entegre NFC teknolojisi, akıllı telefon üzerinden benzersiz kimlik doğrulama
- Kablo Kılıfı muhafaza tasarımı
- Ergonomik fiş kolları
- LED durum göstergeleri
- Kablosuz üretici yazılımı güncellemeleri
- Otomatik faz algılama ve dengeleme (3 fazlı seri)

## Akıllı ve Çevre Dostu

- WIFI / Bluetooth üzerinden standart kablosuz iletişim. 4G (isteğe bağlı)
- Uzaktan kontrol ve izleme için Intelligent Ai-Charging Uygulaması
- Programlı şarj ve yoğun olmayan şarj modları
- Ayarlanabilir şarj gücü (6A - 32A)
- APP aracılığıyla şarj cihazını kilitleyin / kilidini açın
- Solar PV ve Eco Modu altında solar şarj (ops.)
- Geri dönüştürülebilir ambalaj
- Solar PV ve Eco Modu altında solar şarj (ops.)
- Geri dönüştürülebilir ambalaj



# CLIXSÖLAR



## İLETİŞİM

Esentepe Mah. Büyükdere Cad.  
Büyükdere Plaza No:195 İç Kapı No: 5  
Şişli/İstanbul-Türkiye

0 (212) 705 36 14

[info@clixsolar.com](mailto:info@clixsolar.com)